

# Product Information Sheet

COMMISSION DELEGATED REGULATION (EU) 2019/2014 with regard to energy labelling of household washing machines and household washer-dryers

**Supplier's name or trade mark:** Samsung

**Supplier's address:** Public and Compliance Contact, Samsung PO Box 12987 Blackrock Co.Dublin Ireland / Saxony Way, Yateley, GU46 6GG, UK

**Model identifier:** WW1EBBA049AE

## General product parameters:

Parameter	Value		Parameter	Value	
Rated capacity <sup>(a)</sup> (kg)	11,0		Dimensions in cm	Height	85
				Width	60
				Depth	60
Energy Efficiency Index <sup>(a)</sup> (EEI <sub>W</sub> )	52,0		Energy efficiency class <sup>(a)</sup>	A	
Washing efficiency index <sup>(a)</sup>	1,031		Rinsing effectiveness (g/kg) <sup>(a)</sup>	5,0	
Energy consumption in kWh per cycle, based on the eco 40-60 programme at a combination of full and partial loads. Actual energy consumption will depend on how the appliance is used.	0,530		Water consumption in litre per cycle, based on the eco 40-60 programme at a combination of full and partial loads. Actual water consumption will depend on how the appliance is used and on the hardness of the water.	54	
Maximum temperature inside the treated textile <sup>(a)</sup> (°C)	Rated capacity	33	Weighted remaining moisture content <sup>(a)</sup> (%)	53,9	
	Half	27			
	Quarter	22			
Spin speed <sup>(a)</sup> (rpm)	Rated capacity	1 400	Spin-drying efficiency class <sup>(a)</sup>	B	
	Half	1 400			
	Quarter	1 400			
Programme duration <sup>(a)</sup> (h:min)	Rated capacity	4:00	Type	Free-standing	
	Half	3:00			
	Quarter	2:50			
Airborne acoustical noise emissions in the spinning phase <sup>(a)</sup> (dB(A) re 1 pW)	72		Airborne acoustical noise emission class <sup>(a)</sup> (spinning phase)	A	

Off-mode (W) (if applicable)	0,50	Standby mode (W) (if applicable)	-
Delay start (W) (if applicable)	4,00	Networked standby (W) (if applicable)	N/A
<b>Minimum duration of the guarantee offered by the supplier:</b> 24 months			
<b>This product has been designed to release silver ions during the washing cycle</b>		<b>NO</b>	
<b>Additional information:</b>			
Weblink to the supplier's website, where the information in point 9 of Annex II to Commission Regulation (EU) 2019/2023 is found: <a href="https://www.samsung.com/support">https://www.samsung.com/support</a>			

(a) for the eco 40-60 programme.

# Informační list výrobku

NAŘÍZENÍ KOMISE V PŘENESENÉ PRÁVOMOCI (EU) 2019/2014 o uvádění spotřeby energie na energetických štítících praček pro domácnost a praček se sušičkou pro domácnost

**Název nebo ochranná známka dodavatele:** Samsung

**Adresa dodavatele:** Public and Compliance Contact, Samsung PO Box 12987 Blackrock Co.Dublin Ireland

**Identifikační značka modelu:** WW1EBBA049AE

## Obecné parametry výrobku:

Parametr	Hodnota	Parametr	Hodnota	
Jmenovitá kapacita <sup>(a)</sup> (kg)	11,0	Rozměry v cm	Výška	85
			Šířka	60
			Hloubka	60
Index energetické účinnosti <sup>(a)</sup> (EEL <sub>W</sub> )	52,0	Třída energetické účinnosti <sup>(a)</sup>	A	
Index prací účinnosti <sup>(a)</sup>	1,031	Účinnost máchání (v g/kg) <sup>(a)</sup>	5,0	
Spotřeba energie v kWh na cyklus na základě programu eco 40–60 při kombinaci plné a částečné náplně. Skutečná spotřeba energie bude záviset na tom, jak je spotřebič používán.	0,530	Spotřeba vody v litrech na cyklus na základě programu eco 40–60 při kombinaci plné a částečné náplně. Skutečná spotřeba vody bude záviset na tom, jak je spotřebič používán, a na tvrdosti vody.	54	
Maximální teplota uvnitř zpracovávaných textilních výrobků <sup>(a)</sup> (°C)	Jmenovitá kapacita	Vážený zbytkový obsah vlhkosti <sup>(a)</sup> (%)	53,9	
	Polovina			27
	Čtvrtina			22
Otáčky při odstředování <sup>(a)</sup> (ot/min)	Jmenovitá kapacita	Třída účinnosti sušení odstředováním <sup>(a)</sup>	B	
	Polovina			1 400
	Čtvrtina			1 400
Doba trvání programu <sup>(a)</sup> (h:min)	Jmenovitá kapacita	Typ	volně stojící	
	Polovina			3:00
	Čtvrtina			2:50

Úroveň emisí hluku šířeného vzduchem ve fázi odstředování <sup>(a)</sup> (dB(A) re 1 pW)	72	Třída emisí hluku šířeného vzduchem <sup>(a)</sup> (fáze odstředování)	A
Vypnutý stav (W) (v příslušných případech)	0,50	Pohotovostní režim (W) (v příslušných případech)	-
Odložený start (W) (v příslušných případech)	4,00	Pohotovostní režim při připojení na síť (W) (v příslušných případech)	neuveďeno
<b>Minimální doba trvání záruky nabízená dodavatelem: 24 měsíců</b>			
<b>Tento výrobek byl navržen tak, aby během pracovního cyklu uvolňoval ionty stříbra</b>	<b>NE</b>		
<b>Další informace:</b>			
Odkaz na internetové stránky dodavatele, kde jsou uvedeny informace podle přílohy II části 9 nařízení Komise (EU) 2019/2023: <a href="https://www.samsung.com/support">https://www.samsung.com/support</a>			

(a) pro program eco 40-60.

# Produktdatablad

KOMMISSIONENS DELEGEREDE FORORDNING (EU) 2019/2014 for så vidt angår energimærkning af husholdningsvaskemaskiner og husholdningsvaske/tørremaskiner

**Leverandørens navn eller varemærke** Samsung

**Leverandørens adresse:** Public and Compliance Contact, Samsung PO Box 12987 Blackrock Co.Dublin Ireland

**Modelidentifikation:** WW1EBBA049AE

## Generelle produktparametre:

Parametre	Værdi	Parametre	Værdi	
Nominel kapacitet <sup>(a)</sup> Kg	11,0	Dimensioner i cm	Højde	85
			Bredde	60
			Dybde	60
Energieffektivitetsindeks <sup>(a)</sup> (EI <sub>w</sub> )	52,0	Energieffektivitetsklasse <sup>(a)</sup>	A	
Vaskeevneindeks <sup>(a)</sup>	1,031	Skylleevne (g/kg) <sup>(a)</sup>	5,0	
Energiforbrug i kWh/cyklus baseret på "eco 40-60"-programmet ved en kombination af fuld og delvis last. Faktisk energiforbrug vil afhænge af, hvordan maskinen anvendes.	0,530	Energiforbrug i kWh/cyklus for "eco 40-60"-programmet ved en kombination af fuld og delvis last. Det faktiske vandforbrug afhænger af, hvorledes apparatet benyttes og af vandets hårdhed.	54	
Maksimumstemperatur indeni det vaskede tøj <sup>(a)</sup> (°C)	Nominel kapacitet	Vægtet restfugtighed <sup>(a)</sup> (%)	53,9	
	Halv			27
	Kvart			22
Centrifugeringshastighed <sup>(a)</sup> (rpm)	Nominel kapacitet	Klasse for centrifugeringssevne <sup>(a)</sup>	B	
	Halv			1 400
	Kvart			1 400
Programvarighed <sup>(a)</sup> (t:min)	Nominel kapacitet	Type	Fritstående	
	Halv			3:00
	Kvart			2:50
Emissioner af luftbåren støj i centrifugeringscyklus-	72	Klasse for emission af luftbåren støj <sup>(a)</sup> (centrifugeringscyklus)	A	

sen <sup>(a)</sup> (dB(A) re 1 pW)			
Slukket tilstand (W) (hvis relevant)	0,50	Standbytilstand (W) (hvis relevant)	-
Udskudt start (W) (hvis relevant)	4,00	Netværksforbundet standbytilstand (W) (hvis relevant)	Ikke relevant
<b>Mindstevarigheden af den garanti, som leverandøren tilbyder: 24 måneder</b>			
<b>Dette produkt er designet til at frigive sølvioner i forbindelse med vaskecyklussen</b>		<b>NEJ</b>	
<b>Yderligere oplysninger:</b>			
Link til leverandørens websted, hvor de oplysninger, der er omhandlet i punkt 9, i bilag II til Kommissionens forordning (EU) 2019/2023, forefindes: <a href="https://www.samsung.com/support">https://www.samsung.com/support</a>			

(a) For "eco 40-60"-programmet.

# Produktdatenblatt

DELEGIERTE VERORDNUNG (EU) 2019/2014 DER KOMMISSION zur Energieverbrauchskennzeichnung von Haushaltswaschmaschinen und Haushaltswaschtrocknern

**Name oder Handelsmarke des Lieferanten:** Samsung

**Anschrift des Lieferanten:** Public and Compliance Contact, Samsung PO Box 12987 Blackrock Co.Dublin Ireland

**Modellkennung:** WW1EBBA049AE

## Allgemeine Produktparameter:

Parameter	Wert		Parameter	Wert	
Nennkapazität <sup>(a)</sup> (kg)	11,0		Abmessungen in cm	Höhe	85
				Breite	60
				Tiefe	60
Energieeffizienzindex <sup>(a)</sup> (EEL <sub>w</sub> )	52,0		Energieeffizienzklasse <sup>(a)</sup>	A	
Wascheffizienzindex <sup>(a)</sup>	1,031		Spülwirkung (g/kg) <sup>(a)</sup>	5,0	
Energieverbrauch in kWh pro Betriebszyklus für das Programm „eco 40-60“ bei einer Kombination aus Voll- und Teilbefüllung. Der tatsächliche Energieverbrauch hängt von der jeweiligen Nutzung des Geräts ab.	0,530		Wasserverbrauch in Litern pro Betriebszyklus für das Programm „eco 40-60“ bei einer Kombination aus vollständiger Befüllung und Teilbefüllung. Der tatsächliche Wasserverbrauch hängt von der jeweiligen Nutzung des Geräts und vom Härtegrad des Wassers ab.	54	
Höchste Temperatur innerhalb der behandelten Textilien <sup>(a)</sup> (°C)	Nennkapazität	33	Gewichtete Restfeuchte <sup>(a)</sup> (%)	53,9	
	Halbe Nennkapazität	27			
	Viertel der Nennkapazität	22			
Schleuderdrehzahl <sup>(a)</sup> (U/min)	Nennkapazität	1 400	Schleudereffizienzklasse <sup>(a)</sup>	B	
	Halbe Nennkapazität	1 400			
	Viertel der	1 400			

	Nennkapazität			
Programmdauer <sup>(a)</sup> (h:min)	Nennkapazität	4:00	Art	Freistehend
	Halbe Nennkapazität	3:00		
	Viertel der Nennkapazität	2:50		
Luftschallemissionen im Schleudergang <sup>(a)</sup> (dB (A) re 1 pW)		72	Luftschallemissionsklasse <sup>(a)</sup> (Schleudergang)	A
Aus-Zustand (W) (falls zutreffend)		0,50	Bereitschaftszustand (W) (falls zutreffend)	-
Zeitvorwahl (W) (falls zutreffend)		4,00	Vernetzter Bereitschaftsbetrieb (W) (falls zutreffend)	Entfällt
<b>Mindestlaufzeit der vom Lieferanten angebotenen Garantie: 24 Monate</b>				
<b>Dieses Produkt ist so konzipiert, dass es während des Waschzyklus Silberionen freisetzt</b>			<b>NEIN</b>	
<b>Weitere Angaben:</b>				
Weblink zur Website des Lieferanten, auf der die Informationen gemäß Anhang II Nummer 9 der Verordnung (EU) 2019/2023 der Kommission zu finden sind: <a href="https://www.samsung.com/support">https://www.samsung.com/support</a>				

(a) für das Programm „eco 40-60“.



# Δελτίο πληροφοριών προϊόντος

ΚΑΤ' ΕΞΟΥΣΙΟΔΟΤΗΣΗ ΚΑΝΟΝΙΣΜΟΣ (ΕΕ) 2019/2014 ΤΗΣ ΕΠΙΤΡΟΠΗΣ όσον αφορά την ενεργειακή επισήμανση των οικιακών πλυντηρίων ρούχων και των οικιακών πλυντηρίων-στεγνωτηρίων

**Όνομα ή εμπορικό σήμα του προμηθευτή:** Samsung

**Διεύθυνση του προμηθευτή:** Public and Compliance Contact, Samsung PO Box 12987 Blackrock Co.Dublin Ireland

**Αναγνωριστικό του μοντέλου:** WW1EBBA049AE

## Γενικές παράμετροι του προϊόντος:

Παράμετρος	Τιμή	Παράμετρος	Τιμή	
Ονομαστική χωρητικότητα <sup>α)</sup> (kg)	11,0	Διαστάσεις σε cm	Ύψος	85
			Πλάτος	60
			Βάθος	60
Δείκτης ενεργειακής απόδοσης <sup>α)</sup> (EEl <sub>w</sub> )	52,0	Τάξη ενεργειακής απόδοσης <sup>α)</sup>	A	
Δείκτης απόδοσης πλυσίματος <sup>α)</sup>	1,031	Αποτελεσματικότητα ξεβγάλματος (g/kg) <sup>α)</sup>	5,0	
Κατανάλωση ενέργειας σε kWh ανά κύκλο, για το πρόγραμμα "eco 40-60" με συνδυασμό πλήρους και μερικού φορτίου. Η πραγματική κατανάλωση ενέργειας εξαρτάται από τον τρόπο χρήσης της συσκευής.	0,530	Κατανάλωση νερού σε λίτρα ανά κύκλο, για το πρόγραμμα "eco 40-60" με συνδυασμό πλήρους και μερικού φορτίου. Η πραγματική κατανάλωση νερού εξαρτάται από τον τρόπο χρήσης της συσκευής και από τη σκληρότητα του νερού.	54	
Μέγιστη θερμοκρασία μέσα στα υπό επεξεργασία ρούχα <sup>α)</sup> (°C)	Ονομαστική χωρητικότητα	33	Σταθμισμένη απομένουσα περιεκτικότητα σε υγρασία <sup>α)</sup> (%)	53,9
	στο ήμισυ	27		
	στο ένα τέταρτο	22		
Ταχύτητα περιστροφής <sup>α)</sup> (ΣΑΛ)	Ονομαστική χωρητικότητα	1 400	Τάξη απόδοσης του περιστροφικού στυψίματος <sup>α)</sup>	B
	στο ήμισυ	1 400		
	στο ένα τέταρτο	1 400		

Διάρκεια προγράμματος <sup>α)</sup> (ώ:λεπ)	Ονομαστική χωρητικότητα	4:00	Είδος	Ελεύθερη
	στο ήμισυ	3:00		
	στο ένα τέταρτο	2:50		
Εκπομπές αερομεταφερόμενου ακουστικού θορύβου της φάσης στυψίματος (περιστροφής) <sup>α)</sup> (dB(A) re 1 pW)		72	Τάξη εκπομπών αερομεταφερόμενου ακουστικού θορύβου <sup>α)</sup> (φάση στυψίματος)	A
Κατάσταση εκτός λειτουργίας (W) (κατά περίπτωση)		0,50	Κατάσταση αναμονής (W) (κατά περίπτωση)	-
Καθυστέρηση έναρξης (W) (κατά περίπτωση)		4,00	Δικτυωμένη αναμονή (W) (κατά περίπτωση)	ά.α.
<b>Ελάχιστη διάρκεια της εγγύησης που προσφέρει ο προμηθευτής: 24 μήνες</b>				
<b>Το προϊόν αυτό έχει σχεδιαστεί για να ελευθερώνει ιόντα αργύρου κατά τη διάρκεια του κύκλου πλυσίματος</b>			<b>ΌΧΙ</b>	
<b>Συμπληρωματικές πληροφορίες:</b>				
Σύνδεσμος προς την ιστοσελίδα του προμηθευτή όπου βρίσκονται οι πληροφορίες του σημείου 9 του παραρτήματος II του κανονισμού (ΕΕ) 2019/2023 της Επιτροπής: <a href="https://www.samsung.com/support">https://www.samsung.com/support</a>				

α) για το πρόγραμμα «eco 40-60»

# Продуктов информационен лист

ДЕЛЕГИРАН РЕГЛАМЕНТ (ЕС) 2019/2014 НА КОМИСИЯТА по отношение на енергийното етикетиране на битови перални машини и битови перални машини със сушилня

**Име или търговска марка на доставчика:** Samsung

**Адрес на доставчика:** Public and Compliance Contact, Samsung PO Box 12987 Blackrock Co.Dublin Ireland

**Идентификатор на модела:** WW1EBBA049AE

## Общи параметри на продукта:

Параметър	Стойност	Параметър	Стойност	
Номинален капацитет <sup>a)</sup> (kg)	11,0	Размери в cm	Височина	85
			Ширина	60
			Дълбочина	60
Индекс за енергийна ефективност <sup>a)</sup> (IEE <sub>W</sub> )	52,0	Клас на енергийна ефективност <sup>a)</sup>	A	
Индекс на ефективността на изпиране <sup>a)</sup>	1,031	Ефективност на изплакването (g/kg) <sup>a)</sup>	5,0	
Консумация на енергия в kWh на цикъл на базата на програмата „еко“ 40—60 при комбинация от пълно и частично зареждане. Реалната консумация на енергия ще зависи от начина, по който се използва уредът.	0,530	Консумация на вода в литри на цикъл на базата на програмата „еко“ 40—60 при комбинация от пълно и частично зареждане. Реалната консумация на вода ще зависи от начина, по който се използва уредът и от твърдостта на водата.	54	
Максимална температура във вътрешността на третираните текстилни изделия <sup>a)</sup> (°C)	Номинален капацитет	33	Претеглено остатъчно съдържание на влага <sup>a)</sup> (%)	53,9
	Половин	27		
	Четвърт	22		
Скорост на центрофугиране <sup>a)</sup> (об./мин.)	Номинален капацитет	1 400	Клас на ефективност на сушене чрез центрофугиране <sup>a)</sup>	B

	Половин	1 400		
	Четвърт	1 400		
Времетраене на програмата <sup>а)</sup> (ч:мин)	Номинален капацитет	4:00	Тип	Свободностояща
	Половин	3:00		
	Четвърт	2:50		
Излъчван въздушен шум във фазата на центрофугиране <sup>а)</sup> (dB(A) при нулево ниво 1 рW)		72	Клас по излъчван въздушен шум <sup>а)</sup> (фаза на центрофугиране)	А
Режим „изключено“ (W) (ако се прилага)		0,50	Режим на готовност (W) (ако се прилага)	-
Режим на отложен старт (W) (ако е приложимо)		4,00	Мрежови режим на готовност (W) (ако е приложимо)	н.п.
<b>Минимален срок на гаранцията, предложена от доставчика: 24 месеци</b>				
<b>Продуктът е проектиран да отделя сребърни йони по време на цикъла на пране</b>			<b>НЕ</b>	
<b>Допълнителна информация:</b>				
Връзка към уебсайта на доставчика, където се намира информацията от точка 9 от приложение II към Регламент 2019/2023: <a href="https://www.samsung.com/support">https://www.samsung.com/support</a>				

а) за програмата „еко“ 40—60

# Ficha de información del producto

REGLAMENTO DELEGADO (UE) 2019/2014 DE LA COMISIÓN en lo relativo al etiquetado energético de las lavadoras domésticas y las lavadoras-secadoras domésticas

**Nombre o marca comercial del proveedor:** Samsung

**Dirección del proveedor:** Public and Compliance Contact, Samsung PO Box 12987 Blackrock Co.Dublin Ireland

**Identificador del modelo:** WW1EBBA049AE

## Parámetros generales del producto:

Parámetro	Valor	Parámetro	Valor	
Capacidad asignada <sup>(a)</sup> (kg)	11,0	Dimensiones en cm	Altura	85
			Anchura	60
			Profundidad	60
Índice de eficiencia energética <sup>(a)</sup> (IEE <sub>W</sub> )	52,0	Clase de eficiencia energética <sup>(a)</sup>	A	
Índice de eficiencia de lavado <sup>(a)</sup>	1,031	Eficacia del aclarado (g/kg) <sup>(a)</sup>	5,0	
Consumo de energía en kWh por ciclo, sobre la base del programa «eco 40-60» en una combinación a plena carga y con parte de la carga. El consumo real de energía dependerá de cómo se utilice el aparato.	0,530	Consumo de agua en litros por ciclo, sobre la base del programa «eco 40-60» en una combinación a plena carga y con parte de la carga. El consumo real de agua dependerá de cómo se utilice el aparato y de la dureza del agua.	54	
Temperatura máxima dentro de la ropa tratada <sup>(a)</sup> (°C)	Capacidad asignada	33	Contenido de humedad residual ponderado <sup>(a)</sup> (%)	53,9
	Mitad	27		
	Cuarta parte	22		
Velocidad de centrifugado <sup>(a)</sup> (rpm)	Capacidad asignada	1 400	Clase de eficiencia de centrifugado <sup>(a)</sup>	B
	Mitad	1 400		
	Cuarta parte	1 400		
Duración del programa <sup>(a)</sup> (h:min)	Capacidad	4:00	Tipo	de libre instalación

	asigna- da			
	Mitad	3:00		
	Cuarta parte	2:50		
Ruido acústico aé- reo emitido en la fase de centrifuga- do <sup>(a)</sup> (dB(A) re 1 pW)		72	Clase de ruido acústico aéreo emitido <sup>(a)</sup> (fase de centrifuga- do)	A
Modo apagado (W) (si procede)		0,50	Modo preparado (W) (si proce- de)	-
Inicio aplazado (W) (si procede)		4,00	Modo preparado en red (W) (si procede)	No aplicable
<b>Duración mínima de la garantía ofrecida por el proveedor:</b> 24 meses				
<b>Este producto ha sido diseñado para liberar io- nes de plata durante el ciclo de lavado</b>			<b>NO</b>	
<b>Información adicional:</b>				
Enlace al sitio web del proveedor, en el que se encuentra la información contemplada en el punto 9 del anexo II del Reglamento (UE) 2019/2023 de la Comisión: <a href="https://www.samsung.com/support">https://www.samsung.com/support</a>				

(a) para el programa «eco 40-60»

# Toote teabeleht

KOMISJONI DELEGEERITUD MÄÄRUS (EL) 2019/2014, mis käsitleb kodumajapidamises kasutatavate pesumasinate ja kodumajapidamises kasutatavate pesumasinate-kuivatite energiamärgistust

**Tarnija nimi või kaubamärk:** Samsung

**Tarnija aadress:** Public and Compliance Contact, Samsung PO Box 12987 Blackrock Co.Dublin Ireland

**Mudelitähis:** WW1EBBA049AE

## Toote üldnäitajad:

Näitaja	Väärtus	Näitaja	Väärtus	
Nimitäitekogus <sup>(a)</sup> (kg)	11,0	Mõõtmed (cm)	Kõrgus	85
			Laius	60
			Sügavus	60
Energiatõhususindeks <sup>(a)</sup> (Energiatõhususindeks <sub>w</sub> )	52,0	Energiatõhususe klass <sup>(a)</sup>	A	
Pesemistõhususindeks <sup>(a)</sup>	1,031	Loputamistõhusus (g/kg) <sup>(a)</sup>	5,0	
Energiatarbimine (kWh tsükli kohta) programmi „eco 40–60“ alusel nimitäitekoguse ja osalise nimitäitekoguse kombinatsiooni korral. Seadme tegelik energiatarbimine oleneb selle kasutusviisist.	0,530	Veetarbimine (l tsükli kohta) programmi „eco 40–60“ alusel nimitäitekoguse ja osalise nimitäitekoguse kombinatsiooni korral. Seadme tegelik veetarbimine oleneb selle kasutusviisist ja vee karedusest.	54	
Töödeldava pesu kõrgeim temperatuur <sup>(a)</sup> (°C)	Nimitäitekogus	Kaalutud jääniiskusesisaldus <sup>(a)</sup> (%)	53,9	
	Pool nimitäitekogusest			27
	Veerand nimitäitekogusest			22
Tsentrifuugimiskiirus <sup>(a)</sup> (p/min)	Nimitäitekogus	Tsentrifuugimistõhususe klass <sup>(a)</sup>	B	
	Pool nimitäitekogusest			1 400

	Veerand nimitäi-tekogusest	1 400		
Programmi keskus <sup>(a)</sup> (h:min)	Nimitäi-tekogus	4:00	Liik	Eraldiseisev
	Pool nimitäi-tekogusest	3:00		
	Veerand nimitäi-tekogusest	2:50		
Õhus leviv müra (tsentrifuugimisfaasis) <sup>(a)</sup> (dBA nulltaseme 1 pW suhtes)		72	Õhus leviva müra klass <sup>(a)</sup> (tsentrifuugimisfaas)	A
Väljalülitatud seisund (W) (kui see on asjakohane)		0,50	Ooteseisund (W) (kui see on asjakohane)	-
Viitkäivitus (W) (kui on asjakohane)		4,00	Võrguühendusega ooteseisund (W) (kui on asjakohane)	Ei kohaldata
<b>Tarnija pakutava garantii miinimumkestus: 24 kuud</b>				
<b>See toode on ette nähtud hõbedaioonide vastamiseks pesemistsükliks</b>			<b>EI</b>	
<b>Lisateave:</b>				
link tootja veebisaidile, kus on esitatud komisjoni määruse (EL) 2019/2023 II lisa punkti 9 kohane teave: <a href="https://www.samsung.com/support">https://www.samsung.com/support</a>				

(a) programmi „eco 40–60“ puhul.



# Tuoteseloste

KOMISSION DELEGOITU ASETUS (EU) 2019/2014 kotitalouksien pyykinpesukoneiden ja kotitalouksien kuivaavien pyykinpesukoneiden energiamerkinnän osalta

**Tavarantoimittajan nimi tai tavaramerkki:** Samsung

**Tavarantoimittajan osoite:** Public and Compliance Contact, Samsung PO Box 12987 Blackrock Co.Dublin Ireland

**Mallitunniste:** WW1EBBA049AE

## Yleiset tuoteparametrit:

Parametri	Arvo	Parametri	Arvo	
Nimelliskapasiteetti <sup>(a)</sup> (kg)	11,0	Mitat (cm)	Korkeus	85
			Leveys	60
			Syvyys	60
Energiatehokkuusindeksi <sup>(a)</sup> (EEI <sub>w</sub> )	52,0	Energiatehokkuusluokka <sup>(a)</sup>	A	
Pesutehokkuusindeksi <sup>(a)</sup>	1,031	Huuhtelutehokkuus (g/kg) <sup>(a)</sup>	5,0	
Energiankulutus kilowattitunteina ohjelmaa kohden eco 40–60 -ohjelman perusteella täyden ja osittaisen kuormituksen yhdistelmällä. Todellinen energiankulutus riippuu laitteen käyttötavasta.	0,530	Vedenkulutus litroina ohjelmaa kohden eco 40–60 -ohjelman perusteella täyden ja osittaisen kuormituksen yhdistelmällä. Todellinen vedenkulutus riippuu laitteen käyttötavasta ja veden kovuudesta.	54	
Enimmäislämpötila käsitellyn tekstiilinsisällä <sup>(a)</sup> °C	Nimelliskapasiteetti	33	Painotettu jäännöskosteus <sup>(a)</sup> (%)	53,9
	Puolikas	27		
	Neljännes	22		
Linkousnopeus <sup>(a)</sup> (rpm)	Nimelliskapasiteetti	1 400	Linkoustehokkuusluokka <sup>(a)</sup>	B
	Puolikas	1 400		
	Neljännes	1 400		
Ohjelman kesto <sup>(a)</sup> (t:min)	Nimelliskapasiteetti	4:00	Tyyppi	Vapaasti seisova
	Puolikas	3:00		

	Neljännes	2:50		
Äänitaso linkousvaiheessa <sup>(a)</sup> (dB(A) re 1 pW)		72	Äänitasoluokka <sup>(a)</sup> (linkousvaihe)	A
Pois päältä -tila (W) (jos on)		0,50	Valmiustila (W) (jos on)	-
Ajastus (W) (jos on)		4,00	Verkkovalmiustila (W) (jos on)	Ei sovelleta
<b>Tavarantoimittajan tarjoaman takuun vähimmäiskesto: 24 kuukautta</b>				
<b>Tämä tuote vapauttaa hopeaioneja pesuohjelman aikana</b>			<b>EI</b>	
<b>Lisätiedot:</b>				
Linkki tavarantoimittajan verkkosivuille, joilla löytyy komission asetuksen (EU) 2019/2023 liitteessä II olevan 9 kohdan mukaiset tiedot: <a href="https://www.samsung.com/support">https://www.samsung.com/support</a>				

(a) eco 40–60-ohjelmalla.

# Fiche d'information sur le produit

RÈGLEMENT DÉLÉGUÉ (UE) 2019/2014 DE LA COMMISSION en ce qui concerne l'étiquetage énergétique des lave-linge ménagers et lave-linge séchants ménagers

**Nom du fournisseur ou marque commerciale:** Samsung

**Adresse du fournisseur:** Public and Compliance Contact, Samsung PO Box 12987 Blackrock Co.Dublin Ireland

**Référence du modèle:** WW1EBBA049AE

## Paramètres généraux du produit:

Paramètre	Valeur		Paramètre	Valeur	
Capacité nominale <sup>a)</sup> (kg)	11,0		Dimensions en cm	Hauteur	85
				Largeur	60
				Profondeur	60
Indice d'efficacité énergétique <sup>a)</sup> (IEE <sub>w</sub> )	52,0		Classe d'efficacité énergétique <sup>a)</sup>	A	
Indice d'efficacité de lavage <sup>a)</sup>	1,031		Efficacité de rinçage (g/kg) <sup>a)</sup>	5,0	
Consommation d'énergie en kWh par cycle, sur la base du programme "eco 40-60" sur une combinaison de charges pleines et partielles. La consommation réelle d'énergie dépend des conditions d'utilisation de l'appareil.	0,530		Consommation d'eau égale en litres par cycle, sur la base du programme «eco 40-60» sur une combinaison de charges pleines et partielles. La consommation d'eau réelle dépend des conditions d'utilisation de l'appareil et de la dureté de l'eau.	54	
Température maximale à l'intérieur du textile traité <sup>a)</sup> °C	Capacité nominale	33	Taux d'humidité résiduelle pondéré <sup>a)</sup> %	53,9	
	Moitié de la capacité nominale	27			
	Quart de la capacité nominale	22			

Vitesse d'essorage <sup>a)</sup> (tr/min)	Capacité nominale	1 400	Classe d'efficacité d'essorage <sup>a)</sup>	B
	Moitié de la capacité nominale	1 400		
	Quart de la capacité nominale	1 400		
Durée du programme <sup>a)</sup> (h:min)	Capacité nominale	4:00	Type	À pose libre
	Moitié de la capacité nominale	3:00		
	Quart de la capacité nominale	2:50		
Émissions de bruit acoustique dans l'air lors de la phase d'essorage <sup>a)</sup> dB(A) re 1 pW)		72	Classe d'émission de bruit acoustique dans l'air <sup>a)</sup> (phase d'essorage)	A
Mode arrêt (W) (le cas échéant)		0,50	Mode veille (W) (le cas échéant)	-
Démarrage différé (W) (le cas échéant)		4,00	Mode veille avec maintien de la connexion au réseau (W) (le cas échéant)	s.o.
<b>Durée minimale de la garantie offerte par le fournisseur: 24 mois</b>				
<b>Ce produit a été conçu pour libérer des ions argent au cours du cycle de lavage</b>			<b>NON</b>	
<b>Informations supplémentaires:</b>				
Lien internet vers le site web du fournisseur où se trouvent les informations visées à l'annexe II, point 9, du règlement (UE) 2019/2023 de la Commission: <a href="https://www.samsung.com/support">https://www.samsung.com/support</a>				

a) Pour le programme «eco 40-60».

# Product Information Sheet

COMMISSION DELEGATED REGULATION (EU) 2019/2014 with regard to energy labelling of household washing machines and household washer-dryers

**Supplier's name or trade mark:** Samsung

**Supplier's address:** Public and Compliance Contact, Samsung PO Box 12987 Blackrock Co.Dublin Ireland

**Model identifier:** WW1EBBA049AE

## General product parameters:

Parameter	Value		Parameter	Value	
Rated capacity <sup>(a)</sup> (kg)	11,0		Dimensions in cm	Height	85
				Width	60
				Depth	60
Energy Efficiency Index <sup>(a)</sup> (EEI <sub>W</sub> )	52,0		Energy efficiency class <sup>(a)</sup>	A	
Washing efficiency index <sup>(a)</sup>	1,031		Rinsing effectiveness (g/kg) <sup>(a)</sup>	5,0	
Energy consumption in kWh per cycle, based on the eco 40-60 programme at a combination of full and partial loads. Actual energy consumption will depend on how the appliance is used.	0,530		Water consumption in litre per cycle, based on the eco 40-60 programme at a combination of full and partial loads. Actual water consumption will depend on how the appliance is used and on the hardness of the water.	54	
Maximum temperature inside the treated textile <sup>(a)</sup> (°C)	Rated capacity	33	Weighted remaining moisture content <sup>(a)</sup> (%)	53,9	
	Half	27			
	Quarter	22			
Spin speed <sup>(a)</sup> (rpm)	Rated capacity	1 400	Spin-drying efficiency class <sup>(a)</sup>	B	
	Half	1 400			
	Quarter	1 400			
Programme duration <sup>(a)</sup> (h:min)	Rated capacity	4:00	Type	Free-standing	
	Half	3:00			
	Quarter	2:50			
Airborne acoustical noise emissions in the spinning phase <sup>(a)</sup> (dB(A) re 1 pW)	72		Airborne acoustical noise emission class <sup>(a)</sup> (spinning phase)	A	

Off-mode (W) (if applicable)	0,50	Standby mode (W) (if applicable)	-
Delay start (W) (if applicable)	4,00	Networked standby (W) (if applicable)	N/A
<b>Minimum duration of the guarantee offered by the supplier:</b> 24 months			
<b>This product has been designed to release silver ions during the washing cycle</b>		<b>NO</b>	
<b>Additional information:</b>			
Weblink to the supplier's website, where the information in point 9 of Annex II to Commission Regulation (EU) 2019/2023 is found: <a href="https://www.samsung.com/support">https://www.samsung.com/support</a>			

(a) for the eco 40-60 programme.

# Informacijski list proizvoda

Delegirana uredba Komisije (EU) 2019/2014 u pogledu označivanja energetske učinkovitosti kućanskih perilica rublja i kućanskih perilica-sušilica rublja

**Ime ili zaštitni znak dobavljača:** Samsung

**Adresa dobavljača:** Public and Compliance Contact, Samsung PO Box 12987 Blackrock Co.Dublin Ireland

**Identifikacijska oznaka modela:** WW1EBBA049AE

## Opći parametri proizvoda:

Parametar	Vrijednost	Parametar	Vrijednost	
Nazivni kapacitet <sup>(a)</sup> (kg)	11,0	Dimenzije u cm	Visina	85
			Širina	60
			Dubina	60
Indeks energetske učinkovitosti <sup>(a)</sup> (EEI <sub>w</sub> )	52,0	Razred energetske učinkovitosti <sup>(a)</sup>	A	
Indeks učinkovitosti pranja <sup>(a)</sup>	1,031	Učinkovitost ispiranja (g/kg) <sup>(a)</sup>	5,0	
Potrošnja energije u kWh po ciklusu za program eco 40 – 60 pri kombinaciji punog i djelomičnog kapaciteta punjenja. Stvarna potrošnja energije ovisit će o načinu na koji se uređaj upotrebljava.	0,530	Potrošnja vode u litrama po ciklusu za program eco 40 – 60 pri kombinaciji punog i djelomičnog kapaciteta punjenja. Stvarna potrošnja vode ovisi o njezinoj tvrdoći i načinu uporabe uređaja.	54	
Najviša temperatura u obrađenom tekstilu <sup>(a)</sup> (°C)	Nazivni kapacitet	Ponderirani preostali sadržaj vlage <sup>(a)</sup> (%)	53,9	
	Pola			27
	Četvrtina			22
Brzina centrifugiranja <sup>(a)</sup> (o/min)	Nazivni kapacitet	Razred učinkovitosti centrifugiranja <sup>(a)</sup>	B	
	Pola			1 400
	Četvrtina			1 400
Trajanje programa <sup>(a)</sup> (sati:minuta)	Nazivni kapacitet	Tip	Samostojeće	
	Pola			3:00

	Četvrtina	2:50		
Emisije buke koja se prenosi zrakom u fazi centrifugiranja <sup>(a)</sup> (dB(A) re 1 pW)		72	Razred emisija buke koja se prenosi zrakom <sup>(a)</sup> (faza centrifugiranja)	A
Stanje isključenosti (W) (ako je primjenjivo)		0,50	Stanje pripravnosti (W) (ako je primjenjivo)	-
Odgođeni početak rada (W) (ako je primjenjivo)		4,00	Umreženo stanje pripravnosti (W) (ako je primjenjivo)	Nije primjenjivo
<b>Minimalno trajanje jamstva koje nudi dobavljač: 24 (u mjesecima)</b>				
<b>Ovaj je proizvod projektiran za ispuštanje iona srebra tijekom ciklusa pranja</b>			<b>NE</b>	
<b>Dodatne informacije:</b>				
Poveznica na internetsku stranicu dobavljača na kojoj se nalaze informacije iz točke 9. Priloga II. Uredbi Komisije (EU) 2019/2023: <a href="https://www.samsung.com/support">https://www.samsung.com/support</a>				

(a) za program eco 40 – 60.



# Termékinformációs adatlap

A BIZOTTSÁG (EU) 2019/2014 FELHATALMAZÁSON ALAPULÓ RENDELETE a háztartási mosógépek és a háztartási mosó-szárítógépek energiahatékonysági címkézéséről

**A szállító neve vagy védjegye:** Samsung

**A szállító címe:** Public and Compliance Contact, Samsung PO Box 12987 Blackrock Co.Dublin Ireland

**Modellazonosító:** WW1EBBA049AE

## Általános termékparaméterek:

Paraméter	Érték	Paraméter	Érték	
Névleges kapacitás <sup>(a)</sup> (kg)	11,0	Méretek cm-ben	Ma-gasság	85
			Széles-ség	60
			Mélység	60
Energiahatékonysági mutató <sup>(a)</sup> (EEl <sub>w</sub> )	52,0	Energiahatékonysági osztály <sup>(a)</sup>	A	
Mosáshatékonysági mutató <sup>(a)</sup>	1,031	Öblítési hatékonyság (g/kg) <sup>(a)</sup>	5,0	
Energiafogyasztás, kWh/ciklus, az eco 40-60 program alapján, teljes és részleges töltet kombinálása mellett. A tényleges energiafogyasztás a készülék használatának módjától függ.	0,530	Vízfogyasztás, liter/ciklus, az eco 40-60 program alapján, teljes és részleges töltet kombinálása mellett. A tényleges vízfogyasztás a készülék használatának módjától és a víz keménységétől függ.	54	
Maximális hőmérséklet a kezelt textilben <sup>(a)</sup> (°C)	Névleges kapacitás	Súlyozott maradék nedvesség-tartalom <sup>(a)</sup> (%)	53,9	
	Fél töltet			27
	Negyed töltet			22
Centrifugálási sebesség <sup>(a)</sup> (fordulat/perc)	Névleges kapacitás	Centrifugálási hatékonysági osztály <sup>(a)</sup>	B	
	Fél töltet			1 400
	Negyed töltet			1 400

A program időtartama <sup>(a)</sup> (óra:perc)	Névleges kapacitás	4:00	Típus	Szabadon álló
	Fél töltet	3:00		
	Negyed töltet	2:50		
Levegőben terjedő akusztikus zajkibocsátás a centrifugálási szakaszban <sup>(a)</sup> (1 pW-ra vonatkoztatott dB(A))	72	A levegőben terjedő akusztikus zajkibocsátás osztálya <sup>(a)</sup> (centrifugálási szakasz)	A	
Kikapcsolt üzemmód (W) (adott esetben)	0,50	Készenléti üzemmód (W) (adott esetben)	-	
Programkésleltetés (W) (adott esetben)	4,00	Hálózatvezérelt készenléti üzemmód (W) (adott esetben)	Nem alkalmazandó	
<b>A szállító által vállalt jótállás minimális időtartama: 24 hónap</b>				
<b>Ezt a terméket úgy tervezték, hogy ezüstionokat bocsásson ki a mosási ciklus alatt</b>			<b>NEM</b>	
<b>Kiegészítő információk:</b>				
Internetes hivatkozás a szállító honlapjára, ahol az (EU) 2019/2023 bizottsági rendelet II. melléklete 9. pontjában foglalt információ megtalálható: <a href="https://www.samsung.com/support">https://www.samsung.com/support</a>				

(a) Az eco 40-60 program alapján.

# Scheda informativa del prodotto

REGOLAMENTO DELEGATO (UE) 2019/2014 DELLA COMMISSIONE per quanto riguarda l'etichettatura energetica delle lavatrici per uso domestico e delle lavasciuga biancheria per uso domestico

**Nome o marchio del fornitore:** Samsung

**Indirizzo del fornitore:** Public and Compliance Contact, Samsung PO Box 12987 Blackrock Co.Dublin Ireland

**Identificativo del modello:** WW1EBBA049AE

## Parametri generali del prodotto:

Parametro	Valore		Parametro	Valore	
Capacità nominale <sup>(a)</sup> (kg)	11,0		Dimensioni in cm	Altezza	85
				Larghezza	60
				Profondità	60
Indice di efficienza energetica <sup>(a)</sup> (EEL <sub>W</sub> )	52,0		Classe di efficienza energetica <sup>(a)</sup>	A	
Indice di efficienza di lavaggio <sup>(a)</sup>	1,031		Efficacia di risciacquo (g/kg) <sup>(a)</sup>	5,0	
Consumo di energia in kWh per ciclo, con il programma eco 40-60 in una combinazione di carichi pieni e parziali. Il consumo energetico effettivo dipende dalle modalità d'uso dell'apparecchio.	0,530		Consumo di acqua in litri per ciclo, con il programma eco 40-60 in una combinazione di carichi pieni e parziali. Il consumo effettivo di acqua dipende dalle modalità d'uso dell'apparecchio e dalla durezza dell'acqua.	54	
Temperatura massima all'interno dei tessuti trattati <sup>(a)</sup> (°C)	Capacità nominale	33	Grado ponderato di umidità residua <sup>(a)</sup> (%)	53,9	
	Metà	27			
	Un quarto	22			
Velocità di centrifuga <sup>(a)</sup> giri/minuto	Capacità nominale	1 400	Classe di efficienza della centrifuga <sup>(a)</sup>	B	
	Metà	1 400			
	Un quarto	1 400			
Durata del programma <sup>(a)</sup> (ore:min)	Capacità nominale	4:00	Tipo	A libera installazione	

	Metà	3:00	
	Un quarto	2:50	
Emissioni di rumore aereo nella fase centrifuga <sup>(a)</sup> (dB(A) re 1 pW)		72	Classe di emissione di rumore aereo <sup>(a)</sup> (fase centrifuga) A
Modo spento (W) (se applicabile)		0,50	Modo stand-by (W) (se applicabile) -
Avvio ritardato (W) (se applicabile)		4,00	Modo stand-by in rete (W) (se applicabile) n. a.
<b>Durata minima della garanzia offerta dal fornitore: 24 mesi</b>			
<b>Questo prodotto è stato progettato per liberare ioni d'argento durante il ciclo di lavaggio</b>		<b>NO</b>	
<b>Informazioni supplementari:</b>			
Link al sito web del fornitore che riporta le informazioni di cui all'allegato II, punto 9, del regolamento (UE) 2019/2023 della Commissione: <a href="https://www.samsung.com/support">https://www.samsung.com/support</a>			

(a) per il programma eco 40-60.

# Gaminio informacijos lapas

KOMISIJOS DELEGUOTASIS REGLAMENTAS (ES) 2019/2014 dėl buitinių skalbyklių ir skalbyklių-džiovyklių energijos vartojimo efektyvumo ženklavimo

**Tiekėjo pavadinimas arba prekės ženklas:** Samsung

**Tiekėjo adresas:** Public and Compliance Contact, Samsung PO Box 12987 Blackrock Co.Dublin Ireland

**Modelio žymuo:** WW1EBBA049AE

## Bendrieji gaminio parametrai

Parametras	Vertė	Parametras	Vertė	
Vardinis pajėgumas <sup>(a)</sup> (kg)	11,0	Matmenys, cm	Aukštis	85
			Plotis	60
			Gylis	60
Energijos vartojimo efektyvumo indeksas <sup>(a)</sup> (EEl <sub>w</sub> )	52,0	Energijos vartojimo efektyvumo klasė <sup>(a)</sup>	A	
Skalbimo efektyvumo indeksas <sup>(a)</sup>	1,031	Skalavimo efektyvumas (g/kg) <sup>(a)</sup>	5,0	
„Eco 40–60“ programos suvartojamos energijos kiekis kWh per ciklą, kaip visos įkrovos ir dalinės įkrovos derinys. Faktinis suvartojamos energijos kiekis priklausys nuo prietaiso naudojimo sąlygų.	0,530	„Eco 40–60“ programos suvartojamo vandens kiekis litrais per ciklą, kaip visos įkrovos ir dalinės įkrovos derinys. Faktinis suvartojamo vandens kiekis priklausys nuo prietaiso naudojimo sąlygų ir vandens kietumo.	54	
Didžiausioji temperatūra apdorojamų tekstilės gaminių viduje <sup>(a)</sup> (°C)	Vardinis pajėgumas	33	Svertinis liekamasis drėgnis <sup>(a)</sup> (%)	53,9
	Pusė	27		
	Ketvirtis	22		
Centrifugos sūkių skaičius <sup>(a)</sup> (sūkiams per minutę)	Vardinis pajėgumas	1 400	Gręžimo efektyvumo klasė <sup>(a)</sup>	B
	Pusė	1 400		
	Ketvirtis	1 400		
Programos trukmė <sup>(a)</sup> (h: min)	Vardinis pajėgumas	4:00	Tipas	Atskiras aparatas
	Pusė	3:00		
	Ketvirtis	2:50		

Ore skleidžiamo akustinio triukšmo lygis gręžimo etapu <sup>(a)</sup> (dB(A) re 1 pW)	72	Ore skleidžiamo akustinio triukšmo klasė <sup>(a)</sup> (gręžimo etapas)	A
Išjungties veikseną (W) (jei taikoma)	0,50	Budėjimo veikseną (W) (jei taikoma)	-
Uždelstoji veikseną (W) (jei taikoma)	4,00	Tinklinė budėjimo veikseną (W) (jei taikoma)	Netaikoma
<b>Minimali tiekėjo suteikiamos garantijos trukmė: 24 mėn.</b>			
<b>Šis gaminys suprojektuotas taip, kad per skalbimo ciklą būtų išleidžiami sidabro jonai</b>		<b>NE</b>	
<b>Papildoma informacija:</b>			
Nuoroda į tiekėjo interneto svetainę, kurioje pateikta Komisijos reglamento (ES) 2019/2023 II priedo 9 punkte nurodyta informacija: <a href="https://www.samsung.com/support">https://www.samsung.com/support</a>			

(a) „Eco 40-60“ programos.

# Ražojuma informācijas lapa

KOMISIJAS DELEĢĒTĀ REGULA (ES) 2019/2014 attiecībā uz sadzīves veļas mazgāšanas un sadzīves veļas mazgāšanas un žāvēšanas mašīnu energomarķējumu

**Piegādātāja nosaukums vai preču zīme:** Samsung

**Piegādātāja adrese:** Public and Compliance Contact, Samsung PO Box 12987 Blackrock Co.Dublin Ireland

**Modeļa identifikators:** WW1EBBA049AE

## Vispārējie ražojuma parametri:

Parametrs	Vērtība		Parametrs	Vērtība	
Nominālā ietilpība <sup>(a)</sup> (kg)	11,0		Izmēri cm	Augstums	85
				Platums	60
				Dziļums	60
Energoefektivitātes indekss <sup>(a)</sup> (EEl <sub>w</sub> )	52,0		Energoefektivitātes klase <sup>(a)</sup>	A	
Mazgāšanas efektivitātes indekss <sup>(a)</sup>	1,031		Skalošanas efektivitāte (g/kg) <sup>(a)</sup>	5,0	
Elektroenerģijas patēriņš (kWh) uz ciklu programmā "eco 40-60" pie pilnas un daļējas noslodzes kombinācijas. Faktiskais enerģijas patēriņš ir atkarīgs no tā, kā iekārta tiks izmantota.	0,530		Ūdens patēriņš litros uz ciklu programmā "eco 40-60" pie pilnas un daļējas noslodzes kombinācijas Faktiskais ūdens patēriņš ir atkarīgs no tā, kā iekārta tiks izmantota, un no ūdens cietības.	54	
Maksimālā temperatūra apstrādātajos tekstilizstrādājumos <sup>(a)</sup> (°C)	Nominālā ietilpība	33	Svērtais atlikušais mitruma saturs (%) <sup>(a)</sup> (%)	53,9	
	Puse	27			
	Ceturtdaļa	22			
Centrifūgas ātrums <sup>(a)</sup> (apgr./min.)	Nominālā ietilpība	1 400	Centrifugēšanas efektivitātes klase <sup>(a)</sup>	B	
	Puse	1 400			
	Ceturtdaļa	1 400			
Programmas ilgums <sup>(a)</sup> (h:min)	Nominālā ietilpība	4:00	Veids	Brīvstāvoša	
	Puse	3:00			

	Ceturtdaļa	2:50		
Gaisvadītā trokšņa emisijas centrifugēšanas fāzē <sup>(a)</sup> (dB(A) re 1 pW)		72	Gaisvadītā trokšņa emisijas klase <sup>(a)</sup> (centrifugēšanas fāzē)	A
Izslēgtais režīms (W) (attiecīgā gadījumā)		0,50	Gaidstāves režīms (W) (attiecīgā gadījumā)	-
Palaides atlikšanas režīms (W) (attiecīgā gadījumā)		4,00	Tīklīerosas gaidstāves režīms (W) (attiecīgā gadījumā)	Neattiecas
<b>Piegādātāja piedāvātās garantijas minimālais ilgums: 24 mēneši</b>				
<b>Šis ražojums ir konstruēts tā, lai mazgāšanas cikla laikā izdalītos sudraba joni</b>			<b>NĒ</b>	
<b>Papildu informācija:</b>				
Tīmekļa saite uz piegādātāja tīmekļvietni, kur atrodama Komisijas Regulas (ES) 2019/2023 II pielikuma 9. punktā minētā informācija: <a href="https://www.samsung.com/support">https://www.samsung.com/support</a>				

(a) Programmai "eco 40-60".



# Folja Informattiva tal-Prodott

IR-REGOLAMENT DELEGAT TAL-KUMMISSJONI (UE) 2019/2014 fir-rigward tat-tikkettar tal-enerġija tal-magni tal-ħasil tal-ħwejjeġ domestiċi u tal-magni tal-ħasil u tat-tnixxif tal-ħwejjeġ domestiċi

**Isem il-fornitur jew trademark:** Samsung

**Indirizz tal-fornitur:** Public and Compliance Contact, Samsung PO Box 12987 Blackrock Co.Dublin Ireland

**Identifikatur tal-mudell:** WW1EBBA049AE

## Parametri ġenerali tal-prodott:

Parametru	Valur	Parametru	Valur	
Kapaċità attribwita <sup>(a)</sup> (kg)	11,0	Dimensjonijiet f'cm	Għoli	85
			Wisa'	60
			Fond	60
Indiċi tal-Effiċjenza Enerġetika <sup>(a)</sup> (EEL <sub>w</sub> )	52,0	Klassi tal-effiċjenza enerġetika <sup>(a)</sup>	A	
Indiċi tal-effiċjenza tal-ħasil <sup>(a)</sup>	1,031	Effettività tat-tlahliħ (g/kg) <sup>(a)</sup>	5,0	
Konsum tal-enerġija f'kWh għal kull ciklu, abbażi ta' programm "eco 40-60" b'kombinament ta' tagħbija sħiħa u tagħbija parzjali. Il-konsum reali tal-enerġija jiddependi fuq kif jintuża l-apparat.	0,530	Il-konsum tal-ilma f'litri għal kull ciklu, abbażi ta' programm "eco 40-60" b'kombinament ta' tagħbija sħiħa u tagħbija parzjali. Il-konsum reali tal-ilma jiddependi minn kif jintuża l-apparat u mill-ebusija tal-ilma.	54	
Temperatura massima fit-tessut trattat <sup>(a)</sup> (°C)	Kapaċità attribwita	33	Kontenut ta' ndewwa residwali ponderat <sup>(a)</sup> (%)	53,9
	Nofs	27		
	Kwart	22		
Velocità ċentrifugali <sup>(a)</sup> (rpm)	Kapaċità attribwita	1 400	Klassi tal-effiċjenza tat-tnixxif biċ-ċentrifugazzjoni <sup>(a)</sup>	B
	Nofs	1 400		
	Kwart	1 400		
Durata tal-programm <sup>(a)</sup> (s:min)	Kapaċità attribwita	4:00	Tip	Awtonomu
	Nofs	3:00		
	Kwart	2:50		

Emissjonijiet tal-istorbju akustiku fl-arja fil-ażi taċ-ċentrifugazzjoni <sup>(a)</sup> (dB(A) re 1 pW)	72	Klassi tal-emissjonijiet tal-istorbju akustiku fl-arja <sup>(a)</sup> (fażi taċ-ċentrifugazzjoni)	A
Modalità mitfi (W) (jekk applikabbli)	0,50	Modalità standby (W) (jekk applikabbli)	-
Bidu differit (W) (jekk applikabbli)	4,00	Standby man-network (W) (jekk applikabbli)	Mhux Applikabbli
<b>Durata minima tal-garanzija offruta mill-fornitur: 24 xhur</b>			
<b>Dan il-prodott ġie ddisinjat biex jirrilaxxa l-joni tal-fidda waqt iċ-ċiklu tal-ħasil</b>		<b>LE</b>	
<b>Informazzjoni addizzjonali:</b>			
Weblink għas-sit web tal-fornitur, fejn tinsab l-informazzjoni msemmija fil-punt 9 tal-Anness II tar-Regolament tal-Kummissjoni (UE) 2019/2023: <a href="https://www.samsung.com/support">https://www.samsung.com/support</a>			

(a) għall-programm "eco 40-60".

# Productinformatieblad

GEDELEGEERDE VERORDENING (EU) 2019/2014 VAN DE COMMISSIE met betrekking tot de energie-etikettering van huishoudelijke wasmachines en was-droogcombinaties

**Naam van de leverancier of handelsmerk:** Samsung

**Adres van de leverancier:** Public and Compliance Contact, Samsung PO Box 12987 Blackrock Co.Dublin Ireland

**Typeaanduiding:** WW1EBBA049AE

## Algemene productparameters:

Kenmerk	Waarde		Kenmerk	Waarde	
Nominale capaciteit <sup>(a)</sup> (kg)	11,0		Afmetingen in cm	Hoogte	85
				Breedte	60
				Diepte	60
Energie-efficiëntie-index <sup>(a)</sup> (EEL <sub>w</sub> )	52,0		Energie-efficiëntieklasse <sup>(a)</sup>	A	
Wasefficiëntie-index <sup>(a)</sup>	1,031		Spoeldoeltreffendheid (g/kg) <sup>(a)</sup>	5,0	
Energieverbruik in kWh per cyclus, gebaseerd op het programma "eco 40-60" bij een combinatie van volledige en gedeeltelijke ladingen. Het werkelijke energieverbruik wordt bepaald door de wijze waarop het apparaat wordt gebruikt.	0,530		Waterverbruik, uitgedrukt in liters per cyclus, gebaseerd op het programma "eco 40-60" bij een combinatie van volledige en gedeeltelijke ladingen. Het werkelijke waterverbruik hangt af van de manier waarop het apparaat wordt gebruikt en van de hardheid van het water.	54	
Maximumtemperatuur in het behandelde wasgoed <sup>(a)</sup> (°C)	Nominale capaciteit	33	Gewogen resterend vochtgehalte <sup>(a)</sup> (%)	53,9	
	Helft	27			
	Kwart	22			
Centrifugeersnelheid <sup>(a)</sup> (rpm)	Nominale capaciteit	1 400	Centrifuge-efficiëntieklasse <sup>(a)</sup>	B	
	Helft	1 400			
	Kwart	1 400			
Programmaduur <sup>(a)</sup> (u:min)	Nominale capaciteit	4:00	Soort	Vrijstaand	
	Helft	3:00			
	Kwart	2:50			

Emissie akoestisch luchtgeluid in de centrifugefase <sup>(a)</sup> (dB(A) re 1 pW)	72	Emissieklasse voor akoestisch luchtgeluid <sup>(a)</sup> (centrifugefase)	A
Uitstand (W) (indien van toepassing)	0,50	Stand-bystand (W) (indien van toepassing)	-
Startvertraging (W) (indien van toepassing)	4,00	Netwerkgebonden stand-by (W) (indien van toepassing)	n.v.t.
<b>Minimumduur van de door de leverancier geboden garantie: 24 maanden</b>			
<b>Dit product is zo ontworpen dat er zilverionen vrijkomen tijdens de wascyclus</b>		<b>NEE</b>	
<b>Aanvullende informatie:</b>			
Link naar de website van de leverancier met de informatie zoals bedoeld in punt 9 van bijlage II bij Verordening (EU) 2019/2023 van de Commissie: <a href="https://www.samsung.com/support">https://www.samsung.com/support</a>			

(a) voor het programma "eco 40-60".

# Karta informacyjna produktu

ROZPORZĄDZENIE DELEGOWANE KOMISJI (UE) 2019/2014 w odniesieniu do etykietowania energetycznego pralek dla gospodarstw domowych i pralko-suszarek dla gospodarstw domowych

**Nazwa dostawcy lub znak towarowy:** Samsung

**Adres dostawcy:** Public and Compliance Contact, Samsung PO Box 12987 Blackrock Co.Dublin Ireland

**Identyfikator modelu:** WW1EBBA049AE

## Ogólne parametry produktu:

Parametr	Wartość	Parametr	Wartość		
Pojemność znamionowa <sup>a)</sup> (kg)	11,0	Wymiary w cm	Wysokość	85	
			Szerokość	60	
			Głębokość	60	
Wskaźnik efektywności energetycznej <sup>a)</sup> (EEL <sub>w</sub> )	52,0	Klasa efektywności energetycznej <sup>a)</sup>	A		
Współczynnik efektywności prania <sup>a)</sup>	1,031	Efektywność płukania (g/kg) <sup>a)</sup>	5,0		
Zużycie energii w kWh na cykl w oparciu o program »eco 40–60« przy połączeniu pełnego i częściowego załadowania Rzeczywiste zużycie energii zależy od sposobu użytkowania urządzenia.	0,530	Zużycie wody w litrach na cykl w oparciu o programu »eco 40–60« przy połączeniu pełnego i częściowego załadowania Rzeczywiste zużycie wody zależy od sposobu użytkowania urządzenia i twardości wody.	54		
Maksymalna temperatura wewnątrz pranych tkanin <sup>a)</sup> (°C)	Pojemność znamionowa	33	Ważona wilgotność resztkowa <sup>a)</sup> (%)	53,9	
	Połowa				27
	Jedna czwarta				22
Szybkość wirowania <sup>a)</sup> (obr./min.)	Pojemność znamionowa	1 400	Klasa efektywności wirowania <sup>a)</sup>	B	
	Połowa				1 400
	Jedna czwarta				1 400

Czas trwania programu <sup>a)</sup> (h:min)	Pojemność znamionowa	4:00	Rodzaj	Wolnostojące
	Połowa	3:00		
	Jedna czwarta	2:50		
Poziom emisji hałasu akustycznego w fazie wirowania <sup>a)</sup> (dB(A) w odniesieniu do 1 pW)		72	Klasa emisji hałasu akustycznego <sup>a)</sup> (faza wirowania)	A
Tryb wyłączenia (W) (w stosownych przypadkach)		0,50	Tryb czuwania (W) (w stosownych przypadkach)	-
Opóźniony start (W) (w stosownych przypadkach)		4,00	Tryb czuwania przy podłączeniu do sieci (W) (w stosownych przypadkach)	Nie dotyczy
<b>Minimalny okres gwarancji oferowanej przez dostawcę: 24 miesiące/miesiący</b>				
<b>Ten produkt został zaprojektowany, aby uwalniał jony srebra podczas cyklu prania</b>			<b>NIE</b>	
<b>Informacje dodatkowe:</b>				
Link do strony internetowej dostawcy, na której dostępne są informacje z pkt 9 załącznika II do rozporządzenia Komisji (UE) 2019/2023: <a href="https://www.samsung.com/support">https://www.samsung.com/support</a>				

a) dla programu „eco 40-60”

# Ficha de informação do produto

REGULAMENTO DELEGADO (UE) 2019/2014 DA COMISSÃO respeitante à etiquetagem energética das máquinas de lavar roupa para uso doméstico e das máquinas combinadas de lavar e secar roupa para uso doméstico

**Marca comercial ou nome do fornecedor:** Samsung

**Endereço do fornecedor:** Public and Compliance Contact, Samsung PO Box 12987 Blackrock Co.Dublin Ireland

**Identificador de modelo:** WW1EBBA049AE

## Parâmetros gerais do produto:

Parâmetro	Valor	Parâmetro	Valor		
Capacidade nominal <sup>(a)</sup> (Kg)	11,0	Dimensões (cm)	Altura	85	
			Largura	60	
			Profundidade	60	
Índice de eficiência energética <sup>(a)</sup> (IEE <sub>w</sub> )	52,0	Classe de eficiência energética <sup>(a)</sup>	A		
Índice de eficiência de lavagem <sup>(a)</sup>	1,031	Eficácia de enxaguamento (g/kg) <sup>(a)</sup>	5,0		
Consumo de energia, expresso em kWh por ciclo, no programa «eco 40-60», determinado para uma combinação de carga plena e carga parcial O consumo real de energia depende do modo de utilização do aparelho.	0,530	Consumo de água, expresso em litros por ciclo, no programa «eco 40-60», determinado para uma combinação de carga plena e carga parcial O consumo real de água depende do modo de utilização do aparelho e da dureza da água.	54		
Temperatura máxima no interior do têxtil tratado <sup>(a)</sup> (°C)	Capacidade nominal	33	Humidade restante ponderada (%) <sup>(a)</sup> (%)	53,9	
	Metade da capacidade nominal				27
	Um quarto da capacidade nominal				22
Velocidade de centrifugação <sup>(a)</sup> (rpm)	Capacidade nominal	1 400	Classe de eficiência de perda de humidade por centrifugação <sup>(a)</sup>	B	

	Metade da capacidade nominal	1 400		
	Um quarto da capacidade nominal	1 400		
Duração do programa <sup>(a)</sup> (h:min)	Capacidade nominal	4:00	Tipo	De instalação livre
	Metade da capacidade nominal	3:00		
	Um quarto da capacidade nominal	2:50		
Emissões de ruído aéreo na fase de centrifugação <sup>(a)</sup> (dB (A) re 1 pW)		72	Classe de emissão de ruído aéreo <sup>(a)</sup> (fase de centrifugação)	A
Modo desligado (W) (se aplicável)		0,50	Modo de espera (W) (se aplicável)	-
Início diferido (W) (se aplicável)		4,00	Modo de espera em rede (W) (se aplicável)	Não aplicável
<b>Duração mínima da garantia do fornecedor: 24 meses</b>				
<b>Produto preparado para libertar iões de prata no ciclo de lavagem</b>			<b>NÃO</b>	
<b>Informações adicionais:</b>				
Hiperligação para o sítio Web do fornecedor onde se encontram as informações previstas no anexo II, ponto 9, do Regulamento (UE) 2019/2023 da Comissão: <a href="https://www.samsung.com/support">https://www.samsung.com/support</a>				

(a) para o programa «eco 40-60».



# Fișă cu informații despre produs

REGULAMENTUL DELEGAT (UE) 2019/2014 AL COMISIEI cu privire la etichetarea energetică a aparatelor de spălat rufe de uz casnic și a aparatelor de spălat și uscat rufe de uz casnic

**Denumirea sau marca comercială a furnizorului:** Samsung

**Adresa furnizorului:** Public and Compliance Contact, Samsung PO Box 12987 Blackrock Co.Dublin Ireland

**Identificatorul de model:** WW1EBBA049AE

## Parametrii generali ai produsului:

Parametru	Valoare		Parametru	Valoare	
Capacitatea nominală <sup>(a)</sup> (kg)		11,0	Dimensiuni în cm	Înălțime	85
				Lățime	60
				Adâncime	60
Indicele de eficiență energetică <sup>(a)</sup> (EEL <sub>w</sub> )		52,0	Clasa de eficiență energetică <sup>(a)</sup>	A	
Indicele de eficiență a spălării <sup>(a)</sup>		1,031	Eficacitatea clătirii (g/kg) <sup>(a)</sup>	5,0	
Consumul de energie, în kWh per ciclu, pe baza programului «eco 40-60», la o combinație de încărcături complete și parțiale. Consumul real de energie va depinde de modul de utilizare a aparatului.		0,530	Consumul de apă, în litri per ciclu, pe baza programului «eco 40-60», la o combinație de încărcături complete și parțiale. Consumul real de apă va depinde de modul de utilizare a aparatului și de duritatea apei.	54	
Temperatura maximă în interiorul materialelor textile tratate <sup>(a)</sup> (°C)	Capacitatea nominală	33	Gradul de umiditate reziduală ponderată <sup>(a)</sup> (%)	53,9	
	Jumătate	27			
	Un sfert	22			
Viteza de centrifugare <sup>(a)</sup> (rpm)	Capacitatea nominală	1 400	Clasa de eficiență a stoarcerii prin centrifugare <sup>(a)</sup>	B	
	Jumătate	1 400			
	Un sfert	1 400			
Durata programului <sup>(a)</sup> (h:min)	Capacitatea	4:00	Tip	De sine stătător	

	nominală			
	Jumătate	3:00		
	Un sfert	2:50		
Emisii de zgomot transmis prin aer (în faza de centrifugare) <sup>(a)</sup> dB(A) re 1 pW)		72	Clasa emisiilor de zgomot transmis prin aer <sup>(a)</sup> (faza de centrifugare)	A
Modul oprit (W) (dacă este cazul)		0,50	Modul standby (W) (dacă este cazul)	-
Pornire întârziată (W) (dacă este cazul)		4,00	Standby în rețea (W) (dacă este cazul)	N/A
<b>Durata minimă a garanției oferite de furnizor: 24 luni</b>				
<b>Acest produs a fost conceput pentru a elibera ioni de argint în timpul ciclului de spălare</b>			<b>NU</b>	
<b>Informații suplimentare:</b>				
Link către site-ul web al furnizorului, unde se găsesc informațiile de la punctul 9 din anexa II la Regulamentul (UE) 2019/2023 al Comisiei: <a href="https://www.samsung.com/support">https://www.samsung.com/support</a>				

(a) pentru programul „eco 40-60”.

# Informačný list výrobku

DELEGOVANÉ NARIADENIE KOMISIE (EÚ) 2019/2014, pokiaľ ide o energetické označovanie práčok a práčok so sušičkou pre domácnosť

**Názov dodávateľa alebo jeho ochranná známka:** Samsung

**Adresa dodávateľa:** Public and Compliance Contact, Samsung PO Box 12987 Blackrock Co.Dublin Ireland

**Identifikačný kód modelu:** WW1EBBA049AE

## Všeobecné parametre výrobku:

Parameter	Hodnota	Parameter	Hodnota		
Menovitá kapacita <sup>(a)</sup> (kg)	11,0	Rozmery v cm	Výška	85	
			Šírka	60	
			Hĺbka	60	
Koeficient energetickej účinnosti <sup>(a)</sup> (EEI <sub>w</sub> )	52,0	Trieda energetickej účinnosti <sup>(a)</sup>	A		
Koeficient účinnosti prania <sup>(a)</sup>	1,031	Účinnosť pláchania (g/kg) <sup>(a)</sup>	5,0		
Spotreba energie v kWh na cyklus vychádzajúca z programu „eco 40-60“ pri kombinácii plnej a čiastočnej náplne. Skutočná spotreba energie závisí od toho, ako sa spotrebič používa.	0,530	Spotreba vody v litroch na cyklus vychádzajúca z programu „eco 40-60“ pri kombinácii plnej a čiastočnej náplne. Skutočná spotreba vody bude závisieť od toho, ako sa spotrebič používa, a od tvrdosti vody.	54		
Maximálna teplota vo vnútri praných textílií <sup>(a)</sup> (°C)	Menovitá kapacita	33	Vážená zvyšková vlhkosť <sup>(a)</sup> (%)	53,9	
	Polovica				27
	Štvrtina				22
Rýchlosť odstredovania <sup>(a)</sup> (ot/min)	Menovitá kapacita	1 400	Trieda účinnosti odstredovania <sup>(a)</sup>	B	
	Polovica				1 400
	Štvrtina				1 400
Trvanie programu <sup>(a)</sup> (h:min)	Menovitá kapacita	4:00	Typ	Voľne stojaci	
	Polovica				3:00
	Štvrtina				2:50

Úroveň vydávaného hluku prenášaného vzduchom vo fáze odstredovania <sup>(a)</sup> (dB(A) re 1 pW)	72	Úroveň vydávaného hluku prenášaného vzduchom <sup>(a)</sup> (fáza odstredovania)	A
Režim vypnutia (W) (ak je k dispozícii)	0,50	Režim pohotovosti (W) (ak je k dispozícii)	-
Odložený štart (W) (ak je k dispozícii)	4,00	Režim pohotovosti pri zapojení v sieti (W) (ak je k dispozícii)	neuvádza sa
<b>Minimálne trvanie záruky, ktorú ponúka dodávateľ: 24 mesiacov</b>			
<b>Tento výrobok bol navrhnutý tak, aby v pracovnom cykle uvoľňoval strieborné ióny</b>		<b>NIE</b>	
<b>Doplňujúce informácie:</b>			
Odkaz na webovú stránku dodávateľa, kde možno nájsť údaje podľa bodu 9 prílohy II k nariadeniu Komisie (EÚ) 2019/2023: <a href="https://www.samsung.com/support">https://www.samsung.com/support</a>			

(a) pre program „eco 40-60“.

# Informacijski list izdelka

DELEGIRANA UREDBA KOMISIJE (EU) 2019/2014 o označevanju gospodinjskih pralnih in pralno-sušilnih strojev z energijskimi nalepkami

**Ime dobavitelja ali blagovna znamka:** Samsung

**Naslov dobavitelja:** Public and Compliance Contact, Samsung PO Box 12987 Blackrock Co.Dublin Ireland

**Identifikacijska oznaka modela:** WW1EBBA049AE

## Splošni parametri izdelka:

Parameter	Vrednost		Parameter	Vrednost	
Nazivna zmogljivost <sup>(a)</sup> kg	11,0		Mere v cm	Višina	85
				Širina	60
				Globina	60
Indeks energijske učinkovitosti <sup>(a)</sup> (EEI <sub>w</sub> )	52,0		Razred energijske učinkovitosti <sup>(a)</sup>	A	
Indeks učinkovitosti pranja <sup>(a)</sup>	1,031		Učinkovitost izpiranja (g/kg) <sup>(a)</sup>	5,0	
Poraba energije v kWh na cikel za program eco 40–60 pri kombinaciji polne in delne obremenitve. Dejanska poraba energije je odvisna od načina uporabe aparata.	0,530		Poraba vode v litrih na cikel na podlagi programa eco 40–60 pri kombinaciji polne in delne obremenitve. Dejanska poraba vode je odvisna od načina uporabe aparata in trdote vode.	54	
Najvišja temperatura v obdelanem tekstilu <sup>(a)</sup> (°C)	Nazivna zmogljivost	33	Ponderirana vsebnost preostale vlage <sup>(a)</sup> (%)	53,9	
	Polovica	27			
	Četrtnska	22			
Hitrost ožemanja <sup>(a)</sup> (vrt/min)	Nazivna zmogljivost	1 400	Razred učinkovitosti ožemanja <sup>(a)</sup>	B	
	Polovica	1 400			
	Četrtnska	1 400			
Trajanje programa <sup>(a)</sup> (u:min)	Nazivna zmogljivost	4:00	Tip	Prostostoječi	
	Polovica	3:00			
	Četrtnska	2:50			

Emisije akustičnega hrupa, ki se prenaša po zraku v fazi ožemanja <sup>(a)</sup> Hrup (dB(A) glede na 1 pW)	72	Razred emisij akustičnega hrupa, ki se prenaša po zraku <sup>(a)</sup> (faza ožemanja)	A
Stanje izključenosti (W) (če je ustrezno)	0,50	Stanje pripravljenosti (W) (če je ustrezno)	-
Zamik vklopa (W) (če je ustrezno)	4,00	Omrežno stanje pripravljenosti (W) (če je ustrezno)	Ni relevantni
<b>Minimalno trajanje garancije za aparat, ki jo ponuja dobavitelj: 24 mesecev</b>			
<b>Ta izdelek je zasnovan tako, da med ciklom pranja sprošča srebrove ione</b>		<b>NE</b>	
<b>Dodatne informacije:</b>			
Povezava do spletnega mesta dobavitelja, kjer so na voljo informacije iz točke 9 Priloge II k Uredbi Komisije (EU) 2019/2023: <a href="https://www.samsung.com/support">https://www.samsung.com/support</a>			

(a) za program eco 40-60.

# Produktinformationsblad

KOMMISSIONENS DELEGERADE FÖRORDNING (EU) 2019/2014 vad gäller energimärkning av tvättmaskiner för hushållsbruk och kombinerade tvättmaskiner/torktumlare för hushållsbruk

**Leverantörens namn eller varumärke:** Samsung

**Leverantörens adress:** Public and Compliance Contact, Samsung PO Box 12987 Blackrock Co.Dublin Ireland

**Modellbeteckning:** WW1EBBA049AE

## Allmänna produktparametrar:

Parameter	Värde		Parameter	Värde	
Nominell kapacitet <sup>(a)</sup> (kg)	11,0		Mått i cm	Höjd	85
				Bredd	60
				Djup	60
Energieffektivitetsindex <sup>(a)</sup> (EEI <sub>w</sub> )	52,0		Energieffektivitetsklass <sup>(a)</sup>	A	
Tvätteffektivitetsindex <sup>(a)</sup>	1,031		Sköljefektivitet (g/kg) <sup>(a)</sup>	5,0	
Energianvändning i kWh per cykel, vid användning av programmet eco 40-60 med en kombination av full last och dellaster Den faktiska energianvändningen beror på hur produkten används.	0,530		Vattenförbrukning i liter per cykel, vid användning av programmet eco 40-60 med en kombination av full last och dellaster (den faktiska vattenförbrukningen beror på hur maskinen används och på vattnets hårdhet)	54	
Maximitemperatur inuti den behandlade textilen <sup>(a)</sup> (°C)	Nominell kapacitet	33	Viktad restfukthalt <sup>(a)</sup> (%)	53,9	
	Halv kapacitet	27			
	Fjärdedels kapacitet	22			
Centrifugeringshastighet <sup>(a)</sup> (varv/min)	Nominell kapacitet	1 400	Centrifugerings-effektivitetsklass <sup>(a)</sup>	B	
	Halv kapacitet	1 400			
	Fjärdedels kapacitet	1 400			

Programtid <sup>(a)</sup> (h:min)	Nominell kapacitet	4:00	Typ	Fristående
	Halv kapacitet	3:00		
	Fjärdedels kapacitet	2:50		
Utsläpp av luftburet akustiskt buller i centrifugeringsfasen <sup>(a)</sup> (dB(A) re 1 pW)		72	Utsläppsklass för luftburet akustiskt buller <sup>(a)</sup> (centrifugeringsfas)	A
Frånsläpp (W) (om tillämpligt)		0,50	Standbyläge (W) (om tillämpligt)	-
Startfördröjning (W) (om tillämpligt)		4,00	Nätverksanslutet standbyläge (W) (om tillämpligt)	Ej tillämpligt
<b>Kortaste giltighetsperiod för leverantörens garanti: 24 månader</b>				
<b>Denna produkt har utformats för att frigöra sil- verjoner under tvättcykeln</b>			<b>NEJ</b>	
<b>Ytterligare information:</b>				
Länk till leverantörens webbplats, där informationen i punkt 9 i bilaga II till kommissionens förordning (EU) 2019/2023 finns: <a href="https://www.samsung.com/support">https://www.samsung.com/support</a>				

(a) För programmet eco 40-60.



# SAMSUNG

WW5000B



# WW1EBBA049AEEG

BESPOKE Waschmaschine, 11 kg, EEK: A  
mit Ecobubble™

EAN: 8806094598131



## Besonderheiten:

- Ecobubble™
- BESPOKE Flat Design mit SpaceMax™
- Hygiene-Dampfprogramm
- FleckenIntensiv-Funktion
- Trommelreinigung
- Selbstreinigende Schublade
- Digital Inverter Motor mit 20 Jahren Garantie\*



### Ecobubble™ - Effizient, sauber und schonend

Die Ecobubble™-Technologie von Samsung gibt das Waschmittel direkt als Schaumpolster in die Trommel. Dadurch wird deine Wäsche nicht nur schonend, sondern selbst bei niedrigen Temperaturen 24 % gründlicher gewaschen\*. Und dabei kannst du bis zu 70 % Energie sparen.\*\*

\* Basierend auf dem Performance Lab Testbericht von Springboard Engineering auf EMPA-Streifen, der eine normale Waschmittellösung und die Ecobubble-Technologie ohne mechanische Einwirkung vergleicht, getestet mit Polyestergewebe. Einzelne Ergebnisse können abweichen. \*\* Getestet nach IEC 60456-2010/4 kg Waschlading/Super Eco Wash kalt (WF80F5E5U4W) im Vergleich zu Baumwolle 40 °C ohne AI Ecobubble (WF702WKU). Individuelle Ergebnisse können abweichen.



### BESPOKE Design mit SpaceMax™ - Größe in seiner schönsten Form

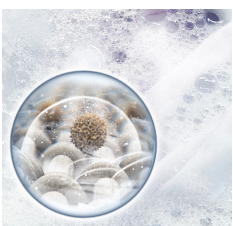
Die Waschmaschine im minimalistischen BESPOKE Flat Design fügt sich perfekt in dein Zuhause ein. Die extra große Trommel mit 11 kg Kapazität bietet dir dabei mehr Flexibilität beim Waschen von großen Wäschemengen oder auch von sperrigen Wäschestücken - und das bei Standardmaßen von 60 cm Tiefe und Breite. Dank der automatischen Beladungserkennung werden natürlich auch kleinere Beladungsmengen effizient und sparsam sauber, da der Wasser- und Energieverbrauch an die tatsächliche Beladung angepasst wird.



### Hygiene-Dampfprogramm - Hygienisch saubere Wäsche

Das Hygiene-Dampfprogramm bietet hygienische Sauberkeit bis in die letzte Faser. Während des integrierten Dampfzyklus durchdringt Dampf vom Trommelboden aus deine Wäsche. So werden eingetrockneter Schmutz gelöst, bis zu 99,9 % der Bakterien\* entfernt und Allergene von Hausstaubmilben inaktiviert.\*\* Die Tiefenbehandlung mit Dampf reduziert so den Kontakt mit Hausstaubmilben, Hunde- und Katzenhaaren, sowie Pollen und Pilzen\*\*\*.

\* Basierend auf Intertek Testergebnissen für das Hygiene-Dampfprogramm. Entfernt 99,9% bestimmter Bakterien einschließlich Staphylokokken und Kolibakterien. Einzelne Ergebnisse können variieren.\*\* Basierend auf Intertek Testergebnissen \*\*\* Basierend auf Testergebnissen der British Allergy Foundation (BAF) für das Hygiene-Dampfprogramm. Allergy UK der Ansicht, dass dieses Produkt bei ordnungsgemäßer Anwendung die Belastung durch Hausstaubmilben, Katzen- und Hundehaare sowie Gräserpollen und Pilze reduziert.



### FleckenIntensiv-Funktion: Hartnäckige Flecken entfernen - mit NUR 1 Tastendruck

Die FleckenIntensiv-Funktion entfernt mit nur einem Tastendruck kinderleicht gleichzeitig eine breite Palette hartnäckiger Flecken wie Wein, Make-up oder Gras. Die Kleidung wird bei andauernder Schaumproduktion 30 Min. gründlich eingeweicht, so dass Flecken erst gelöst und anschließend effektiv entfernt werden. LGA-bestätigt.\*

\* TÜV Rheinland: Prüfzeichen LGA tested ID3147109; LGA-tested-Zertifikats-Nr.: GU60102738001. Im Test: 16 Standardflecken, jeweils im Baumwollprogramm mit SchaumAktiv, Baumwolle ohne SchaumAktiv und Pflegeleicht, Ergebnis: Reinigungsleistung wird durch Flecken Intensiv jeweils nachweislich verbessert. Prüfdatum 08 |2015, zu den Modellen WW8\*J64\*\*\*\*, WW9\*J64\*\*\*\*, WD8\*J64\*\*\*\*, WD9\*J64\*\*\*\*.

Das elektronische Energielabel und -Produktdatenblatt erhältst Du für betreffende Modelle unter:  
[https://www.samsung.com/global/ecodesign\\_energy](https://www.samsung.com/global/ecodesign_energy)

Samsung Electronics GmbH · Am Kronberger Hang 6 · 65824 Schwalbach/Ts. | Hotline: 06196 77 555 77 Kosten laut Konditionen des Vertragspartners für Festnetzanschlüsse oder Mobilfunkanschlüsse.  
Stand: 15.08.2022 | Irrtümer und Änderungen vorbehalten.

\*Garantiebedingungen gelten. Die 20-jährige Teilegarantie gilt nur für den Digital Inverter Motor.

# SAMSUNG

## WW5000B



# WW1EBBA049AEEG

## BESPOKE Waschmaschine, 11 kg, EEK: A mit Ecobubble™

EAN: 8806094598131

### Basis-Informationen

Kapazität	kg	11
Max. Schleuderdrehzahl	U/min	1400
Display		BESPOKE Flat Design, schwarz
Farbe Korpus/Tür		weiß/schwarz (transparent)

### Energielabel gemäß EU Verordnung 2019/2014 (2017/1369)

Effizienzklassenspektrum		A (höchste Effizienz) bis G (niedrigste Effizienz)
Energieeffizienzklasse		A
Maximale Beladungsmenge <sup>2)</sup>	kg	11
Gewichteter Energieverbrauch „Eco 40-60 °C“ <sup>1)</sup>	kWh/100 Betriebszyklen	53
Gewichteter Wasserverbrauch „Eco 40-60 °C“ <sup>1)</sup>	Liter/Betriebszyklus	54
Dauer des Programms „Eco 40-60 °C“ <sup>2)</sup>	h:min	04:00
Schleudereffizienzklasse <sup>2)</sup>		B
Luftschallemissionsklasse <sup>2)</sup>		A
Luftschallemissionen während des Schleuderzyklus <sup>2)</sup>	dB(A) re 1 pW	72

### Ausstattungen/Besonderheiten

AI Ecobubble™	-
Ecobubble™	•
QuickDrive™	-
AI Wash Automatikprogramm	-
Automatische Waschmitteldosierung	-
BESPOKE Flat Design	•
Premium Bedienblende mit Glas-Look	-
Premium Glastür mit gehärtetem Glas	-
SpaceMax™ - 11 kg bei 60 cm Tiefe	•
Sensorische Mengenautomatik/Beladungserkennung	•
WiFi-SmartControl per SmartThings App	-
AI Control mit Text-Display	-
Sprachsteuerung per App (Bixby, Google Assistant, Alexa)	-
SuperSpeed 39 Min.	-
SuperSpeed 59 Min.	-
Hygiene-Dampfprogramm	•
Ideal für Allergiker: 1-5 freiwählbare Spülgänge	•
FleckenIntensiv-Funktion	•
Nachlegefunktion	•
Trommelreinigung+	-
Trommelreinigung	•
Selbstreinigende Schublade	•
Pflegetrommel	•
Vollwasserschutz (Bodenwannensensor + Aquastopp)	•
Digital Inverter Motor mit 20 Jahren Garantie	•

### Programme & Optionen

Anzahl Programme total	Anzahl	14
Programme		Eco 40-60, Baumwolle, Kaltwäsche Intensiv, Buntwäsche, Pflegeleicht, Mischwäsche, Feinwäsche, Wolle, XXL Wäsche, Hygiene-Dampfprogramm, Schnelle Wäsche 15', Trommelreinigung, Spülen & Schleudern, Abpumpen/Schleudern
Vorwäsche, FleckenIntensiv, Intensiv-Option, Spülstopp		•/•/•/•
Ohne Schleudern, Bügelleicht		•/•
Restlaufzeitanzeige, Endsignalton Aus, Endzeit-Vorwahl		•/•/•

### Einstellungen

Auswahl Temperatur	°C	90-60-40-30-20-Kaltwäsche
Auswahl Schleuderdrehzahl	U/min.	1400-1200-800-400-kein Schleudern-Spülstopp
Auswahl Spülgänge	Anzahl	5-4-3-2-1-0

### Sicherheit

Kindersicherheit/Überspannungsschutz		•/•
Vollwasserschutz (Aquastoppschlauch und Bodenwannensensor)		Vollwasserschutz (Bodenwannensensor + Aquastopp)

### Maße und Technische Informationen

Abmessungen (BxHxT)	mm	600x850x600 <sup>3)</sup>
Verpackungsmaße (BxHxT)	mm	670x890x688
Max. Gesamt-Tiefe bei geschlossener Tür/Gesamt-Tiefe mit 90° geöffneter Tür	mm	630/1080
Gewicht netto/brutto (Verpackungsgewicht)	kg	72/74 (2)
Trommelvolumen	ℓ	71,5
Durchmesser Bullauge	cm Ø	31,1
Wasserdruck	kPa	50-1000
Spannung	Volt	220-240
Leistungsaufnahme max.	Watt	2300
Frequenz/Absicherung	Hz/A	50/10

### Zwischenbauformen für Wasch-Trocken-Säule:

- passend für BESPOKE-Trockner DV9/7/5000B (DV**BB*****S2)	SKK-SSW (weiß)/SKK-SSV (schwarz)
- passend für Trockner DV8/7/6/5000T (DV**T*****S2)	SKK-DF (weiß)

1) Werte gelten für Viertel-, Halb- und Vollbeladungen im Programm Eco 40-60.

2) Angaben für das Programm Eco 40-60. Um die optimale Energieeffizienz zu erzielen, wird eine optimale Waschttemperatur für dieses Programm definiert. Diese Temperatur kann vom Kunden nicht geändert werden. Die tatsächliche Waschttemperatur ist in der Bedienungsanleitung angegeben und hängt von der Beladungsmenge ab. Sie kann aus Energiespargründen von der ausgewählten Waschttemperatur abweichen. Die Waschwirkung entspricht den gesetzlichen Vorgaben.

3) Tiefenangabe: Reine Korpus-Maße ohne Tür